

Монитор KHD201 с диагональю экрана 20.1" предназначен для применения в подвижных диспетчерских центрах, промышленных системах управления, где требуется надежность, возможность работы в экстремальных температурных условиях, качество, длительный срок эксплуатации. Представляет собой TFT дисплей в надежном корпусе из нержавеющей стали, который можно встроить в рабочее место в виде накладной панели. KHD201 устойчив к действию высокого уровня вибраций и ударных нагрузок. Технология и качество изготовления удовлетворяет требованиям приёмки "5".

Преимуществами данного дисплея являются :

- возможность видеть отображаемую информацию без искажений под любым углом к плоскости экрана, даже при наличии высокого уровня засветки внешним освещением, чего нельзя добиться от обычных мониторов. При этом экран обладает высокой степенью защищенности от механических воздействий. Данных качеств удалось добиться, благодаря применению качественной высокояркостной TFT матрицы и модификации её оптических и характеристик высокотехнологичными материалами и покрытиями, чтобы подавить блики, переотражения и при этом обеспечить защиту матрицы.

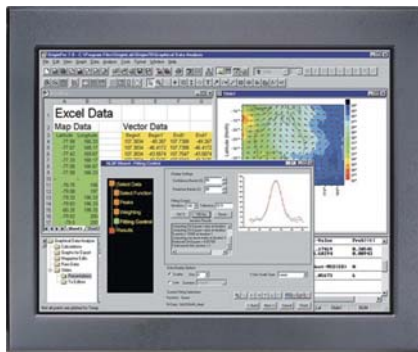
Универсальность - способность работать с различным оборудованием обеспечивается наличием интерфейсов D-SUB, DVI-D, RCA (VHS,SVHS). Отображение информации с любыми разрешениями от VGA до UXGA.

Удобство работы с монитором обеспечивается развитой системой меню графического интерфейса , которые позволяют быстро и интуитивно настроить оптимальную яркость, насыщенность, контрастность изображения, произвести корректировку отдельных цветов и их сбалансированности.

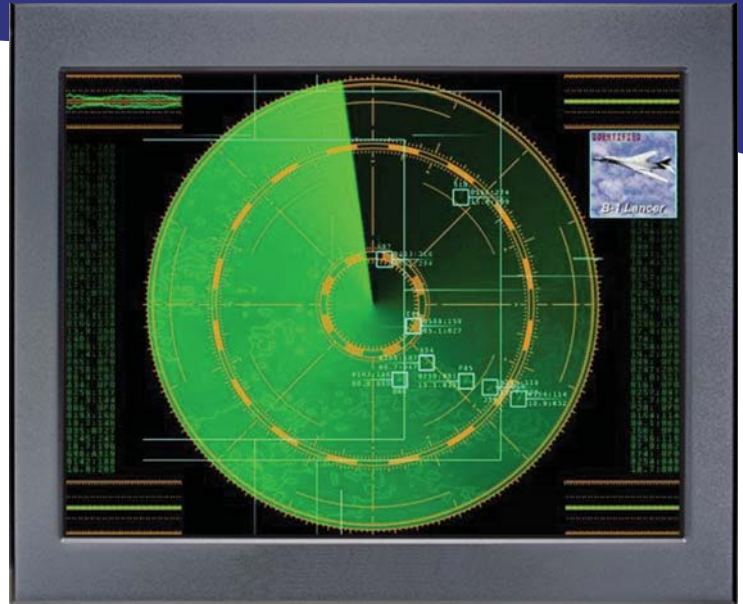
Безопасность эксплуатации обеспечивается полной гальванической развязкой электронных схем, применением надежных и сертифицированных по международным стандартам источников питания.

Помехозащищенность обуславливается применением множества вариантов фильтров по цепям питания, гальванической изоляцией, металлическим корпусом монитора и резистивными покрытиями TFT матрицы.

Конструкция. Периметр лицевой поверхности монитора окрашен в чёрный матовый цвет, эстетично выглядит, гармонично впишется в обстановку как диспетчерского центра, так и рабочего места в транспорте. Выполнен в прочном корпусе из нержавеющей стали с порошковой покраской. Крепление монитора осуществляется резьбовыми шпильками, расположенными по периметру с тыльной стороны.

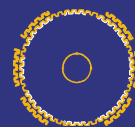


Долговечность качественного отображения информации обуславливается применением электролюминисцентных ламп с холодным катодом с экстремально длительным сроком службы 45 тысяч часов.



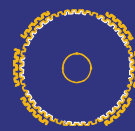
Характеристики

- Диагональ экрана 20.1"
- Формат 1600 x 1200 (4 : 3) 408мм X 306мм
- Форматы разрешения VGA, XGA, WXGA, WXGAplus, SXGA, UXGA
- Тип технологии дисплея Активная матрица TFT
- Обработка лицевой панели антибликовое и антистатическое покрытия
- Угол обзора дисплея 178° по горизонтали, 178° по вертикали
- Яркость дисплея 300 кд/м²
- Глубина цвета 8 бит, 16 777216 цветов
- Размер пиксела 0.255 x 0.255 мм
- Контрастность 800:1
- Входной сигнал Аналоговый RGB
- DVI-D
- Композитное видео и S-VIDEO: NTSC/PAL/SECAM
- Разъемы Питание 30В, D-SUB, DVI-D, VHS, SVHS
- Управление 8 кнопок
- Яркость, контрастность, позиционирование, температура цвета, настройка отдельных цветов, просмотр серийного номера, полноэкранный режим, часы, фаза синхронизации, видео "картинка в картинке" (масштабирование и позиционирование), выбор видеовхода (в том числе возможность настройки кнопок для быстрого переключения между двумя входами), восстановление стандартных параметров
- OSD меню на 5 языках:
 - Английский, Итальянский, Немецкий, Испанский, Французский
- Совместимость Plug&Play DDC 2B VESA
- Время эксплуатации 45000 часов
- Гарантийный срок 24 месяца
- Режим работы:
 - Температура: -30 ... +60 C
 - Влажность: 10% ... 80%
 - Высота над уровнем моря: макс. 3000метров
- Режим транспортировки:
 - Температура: -25 ... +80 C
 - Влажность: 5% ... 95%
 - Высота над уровнем моря: макс. 15000метров
- Режим хранения:
 - Температура: -20 ... +80 C
 - Влажность: 5% ... 95%
 - Высота над уровнем моря: макс. 15000метров

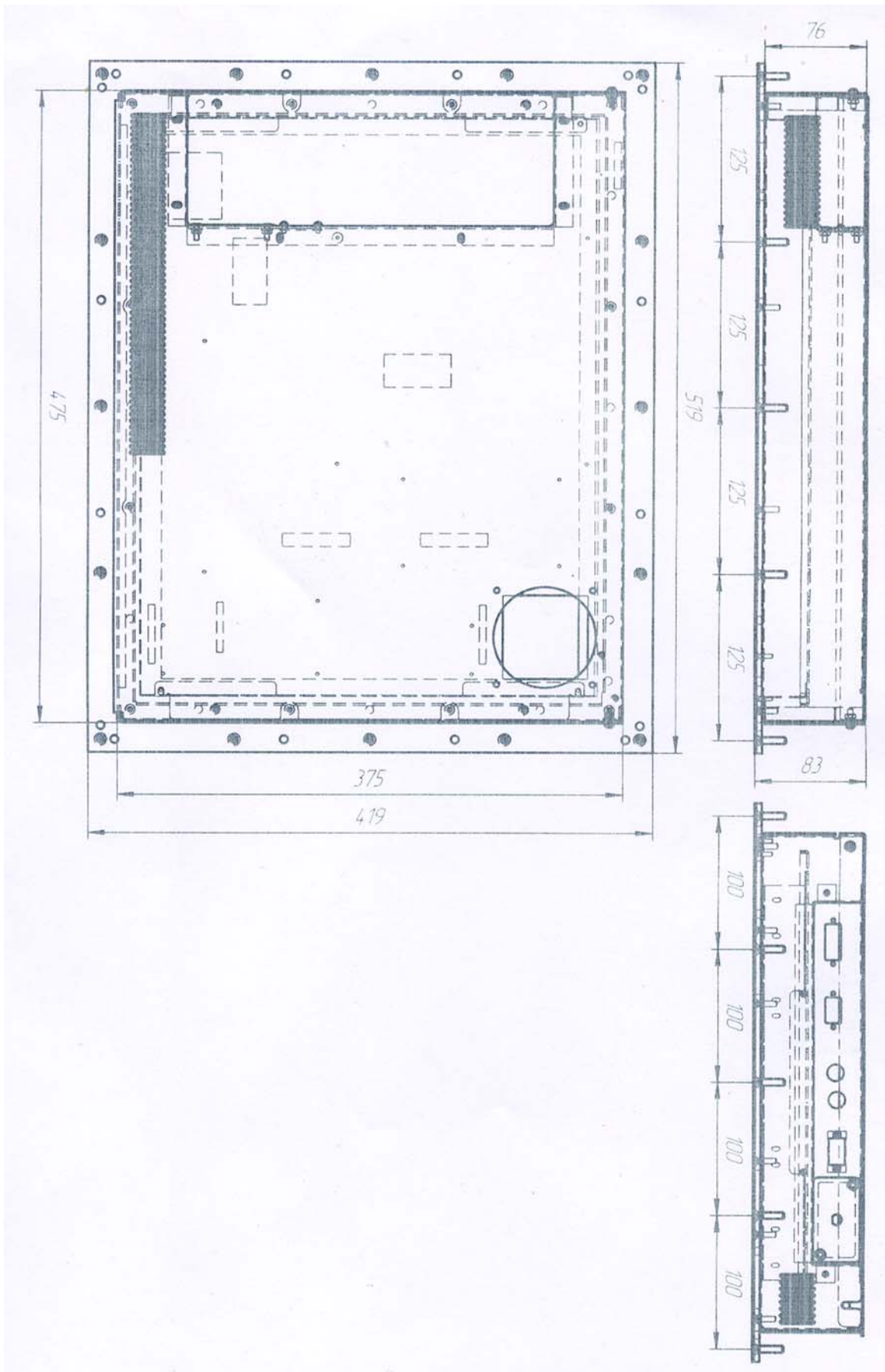


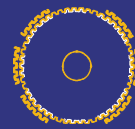
27 3 2012





Габаритный черчерж



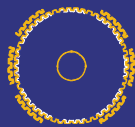


Сборочный чертеж

КСУ 00.00.00.00 СБ

| | | | | | | | | | |
|---------------|--------------|--------|----------|--|------|--|------|----------|---------|
| Перв. примен. | | | | <div style="text-align: right; font-size: 1.2em; margin-bottom: 10px;">КСУ 00.00.00.00 СБ</div> <div style="text-align: center;"> <p>Кожух системы управления</p> <p>Сборочный чертеж</p> </div> | | | Лист | Масса | Масштаб |
| Сараб. № | | | | | | | | 9,45 | 14 |
| Подп. и дата | | | | | | | Лист | Листов 1 | |
| Взам. инв. № | Инв. № докл. | Инв. № | № | | | | | | |
| Подп. и дата | Изм. | Лист | № докум. | Подп. | Дата | | | | |
| Инв. № подл. | Разраб. | | | | | | | | |
| | Проб. | | | | | | | | |
| | Т.контр. | | | | | | | | |
| | Н.контр. | | | | | | | | |
| | Утв. | | | | | | | | |

Копировал
Формат А4



Общий вид

